

## Projektor de Cortina D'Água

WC

### Descrição do Produto

O Projetor WC distribui a água em uma cortina plana que se estende até o chão. Os projetores podem ser instalados na posição pendente, protegendo as paredes internas, janelas e outros itens do edifício, que são normalmente afetados pelo fogo. Outra alternativa de utilização é a instalação na posição horizontal, com o fluxo no sentido do solo, no qual uma cortina d'água plana será produzida segregando a área que está sob o fogo das demais, evitando que o fogo se alastre.

Os projetores possuem várias opções de vazão e estão disponíveis em latão e aço inoxidável.

Caso seja utilizado um sistema com bocal de diâmetro inferior a 9,5 milímetros (3/8") é necessário a inserção de um filtro na linha principal conforme NFPA-15.



### Manutenção

Os projetores devem ser manuseados com o devido cuidado. O transporte deve ser sempre realizado com os projetores em suas embalagens originais de fábrica.

Caso seja verificado algum dano ao componente, o mesmo não deverá ser instalado.

Utilize fita Teflon® ou veda-rosca quando efetuar a instalação. Os projetores devem receber torque suficiente para boa fixação. Evite o torque excessivo, que pode resultar em danos graves ao projetor e afetar o padrão de pulverização e seu desempenho.

Recomenda-se que o sistema de pulverização de água seja inspecionados regularmente por pessoal técnico autorizado. O projetor deve ser inspecionado em relação a efeitos atmosféricos, obstrução externa, interna e qualquer tipo de situação que possa bloquear a vazão de água no componente, devendo ser realizada a limpeza e substituição se necessário.

O sistema deve ser testado (operado) com o fluxo de água ideal pelo menos duas vezes no ano, ou de acordo com as disposições da NFPA/TAC, ou ainda da área de jurisdição da autoridade local. O proprietário é responsável pela manutenção do sistema de pulverização de água e seus componentes.

### Especificações

**Modelos:** WC-12 e WC-34 em Latão IS319 / ASTM B16. WC-12AI e WC-34AI em Aço inoxidável (Opcional).

**Faixa ideal de pressão de trabalho:** de 1,4 kgf/cm<sup>2</sup> a 3,5 kgf/cm<sup>2</sup> (20 psi a 50 psig).

**Pressão máxima de trabalho:** 12,3 kgf/cm<sup>2</sup> (175 psig).

**Acabamento:** Natural ou Cromado.

**Informações para pedido:** Modelo, Fator K, Material e Acabamento.

**Conexão:** Rosca macho 1/2" BSPT (Modelo WC-12 e WC-12AI). Rosca macho 3/4" BSPT (Modelo WC-34 e WC-34AI).

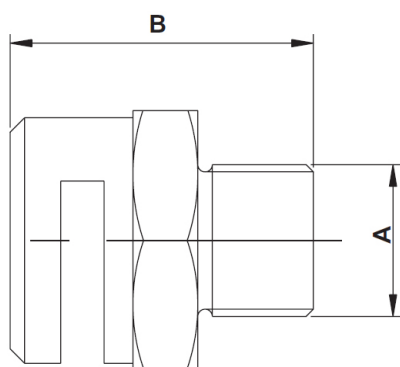
**Peso aproximado:** 0,180 kg (Modelo WC-12 e WC-12AI). 0,250 Kg (Modelo WC-34 e WC-34AI).

MODELO	MATERIAL	CONEXÃO	FATOR K
WC-12 / WC-12AI	Latão / Aço Inoxidável	½" BSPT	23
WC-12 / WC-12AI	Latão / Aço Inoxidável	½" BSPT	30
WC-12 / WC-12AI	Latão / Aço Inoxidável	½" BSPT	37
WC-12 / WC-12AI	Latão / Aço Inoxidável	½" BSPT	45
WC-12 / WC-12AI	Latão / Aço Inoxidável	½" BSPT	53
WC-12 / WC-12AI	Latão / Aço Inoxidável	½" BSPT	72
WC-34 / WC-34AI	Latão / Aço Inoxidável	¾" BSPT	98
WC-34 / WC-34AI	Latão / Aço Inoxidável	¾" BSPT	120
WC-34 / WC-34AI	Latão / Aço Inoxidável	¾" BSPT	140

### Opcionais

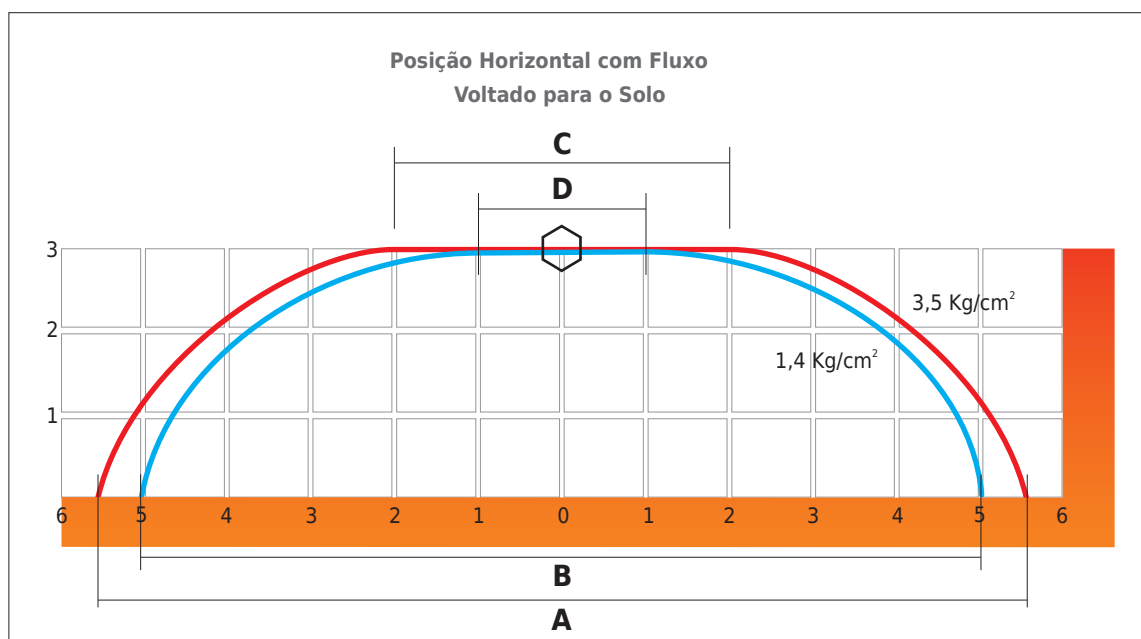
- Projetores fabricados em aço inoxidável (Modelos WC-12AI e WC-34AI).

### Dimensões Aproximadas em Milímetros

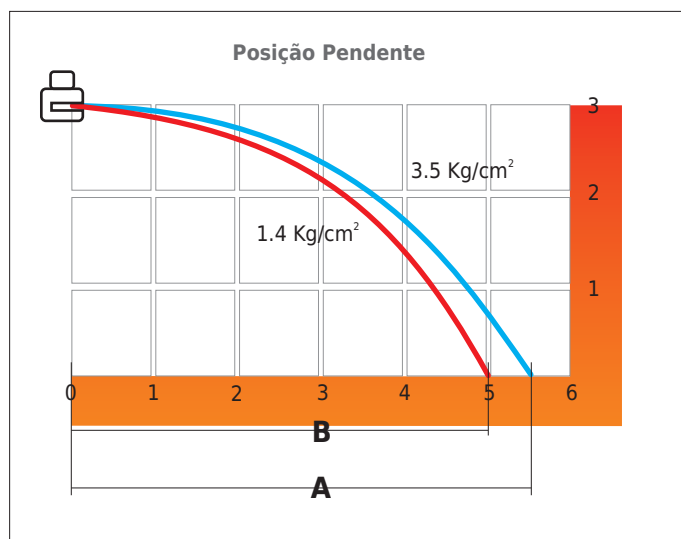


MODELO	A	B
WC-12 / WC-12AI	½" BSPT	42
WC-34 / WC-34AI	¾" BSPT	46

### Gráfico de Distribuição do Jato - Cortina D'Água (Medidas em Metros)

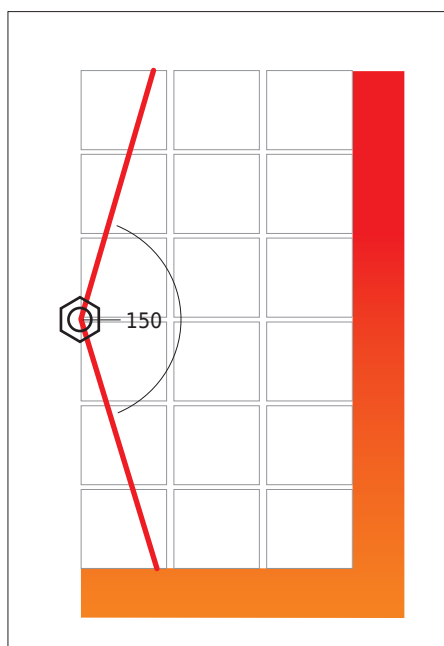


	<b>K23</b>	<b>K30</b>	<b>K37</b>	<b>K45</b>	<b>K53</b>	<b>K72</b>	<b>K98</b>	<b>K120</b>	<b>K140</b>
A	10,0	10,0	11,0	11,0	12,2	13,8	14,0	14,0	14,0
B	11,0	11,0	12,0	12,0	13,3	14,2	14,4	15,0	15,1
C	1,8	1,8	2,2	2,2	3,0	4,4	4,2	4,4	4,5
D	2,2	2,2	2,4	2,4	3,6	4,8	5,2	5,4	5,5



	<b>K23</b>	<b>K30</b>	<b>K37</b>	<b>K45</b>	<b>K53</b>	<b>K72</b>	<b>K98</b>	<b>K120</b>	<b>K140</b>
A	5,0	5,0	5,3	5,3	5,5	5,9	6,2	6,4	6,6
B	5,5	5,5	5,8	5,8	6,0	6,2	6,3	6,5	6,8

**Ângulo Entre Extremidades do Jato D'água**



A distância entre dois projetores deve ser de 2,5 metros (máximo) para um melhor desempenho. Os perfis de distribuição indicam dimensões aproximadas (máximo) e trajetória.

*Nota: os dados de distribuição do jato são obtidos a partir de testes realizados em ambiente controlado.*

## **Nota**

Nos empenhamos em manter as informações sobre nossos produtos sempre atualizadas e corretas. No entanto, não podemos prever todos os usos e aplicações, nem antever todas as exigências ou situações específicas.

Todas as especificações estão sujeitas a alterações sem aviso prévio. Em caso de dúvida ou para informações adicionais, entre em contato com a ARGUS: [www.argus-engenharia.com.br](http://www.argus-engenharia.com.br) ou [argus@argus-engenharia.com.br](mailto:argus@argus-engenharia.com.br).

Matriz Vinhedo/SP (19) 3826-6670 – Filial Belo Horizonte (31) 2519-5555 – Filial Rio de Janeiro (21) 2440-1496.

Todos os direitos Reservados: Argus - Produtos e Sistemas Contra Incêndio Ltda.